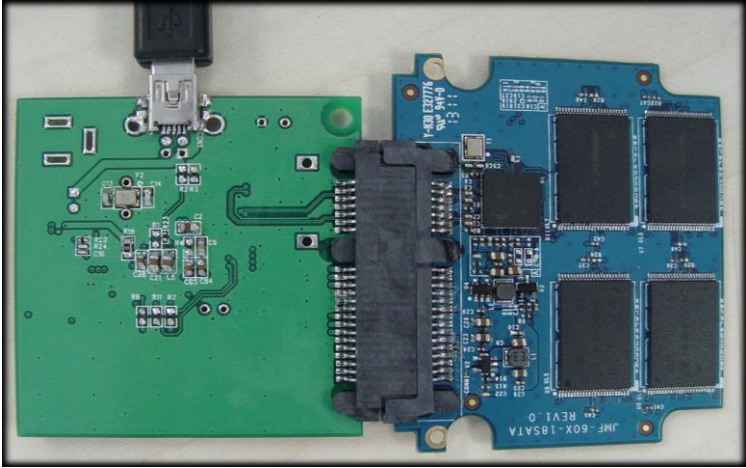

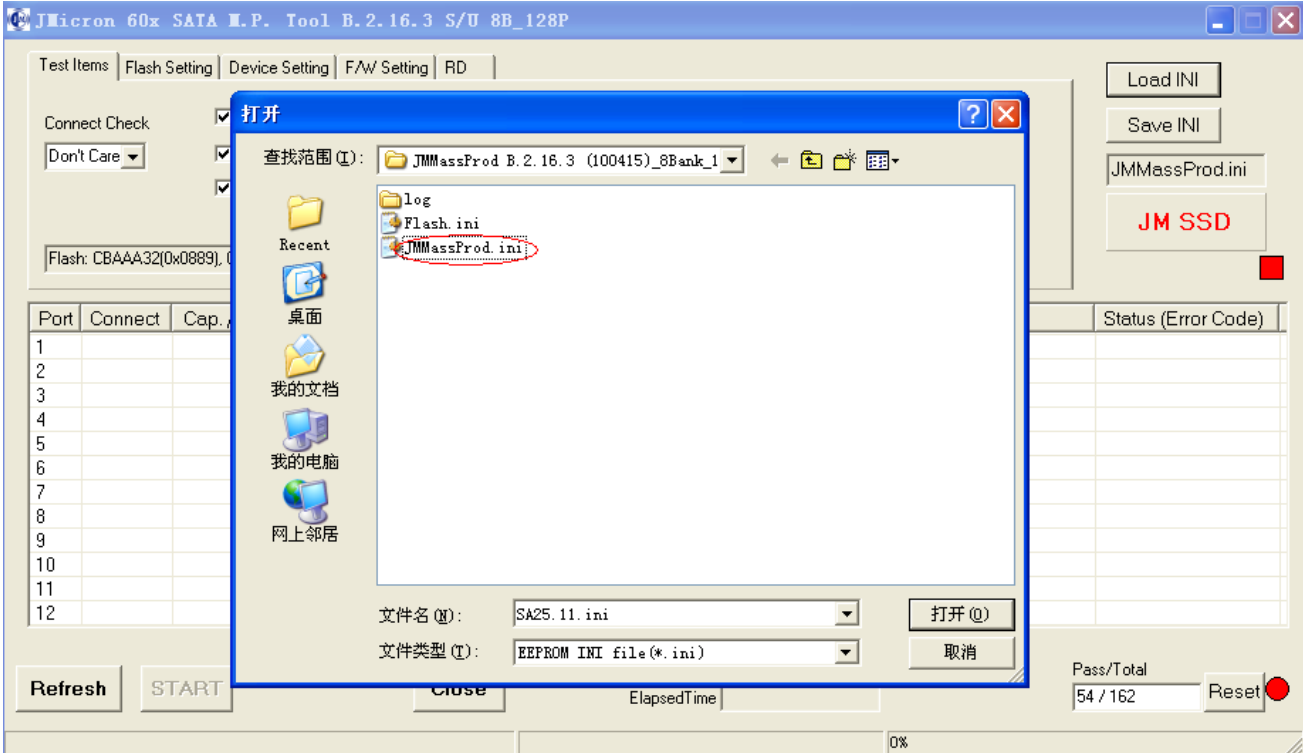


生效日期:	KSD-SAXX. 5-XXXMJ	文件编号: KS-DS-SOP-012		
版本: A0		页 数	第 1 页 共 4 页	
名称				

工 具	1、 SATA 开卡器一个 2、 电脑一台
--------	--------------------------

开 卡 步 骤	1、 将产品用开卡工具连接到电脑上（如图 1），双击鼠标左键打开开卡软件 JMMassProd（如图 2），
	<div></div> <div></div> <div>图 1图 2</div>
	2、 点击 Load INI 选择机型对应的配置文件（如图 3）。 <div></div> <div>图 3</div>

拟 制		审 核		批 准	
--------	--	--------	--	--------	--



生效日期:	KSD-SAXX. 5-XXXMJ	文件编号: KS-DS-SOP-012	
版本: A0		页 数	第 2 页 共 4 页

名称			
----	--	--	--

3、点“Test Items”页面，按照图 4 中“1”处所示勾选测试项，然后再点击“Flash Module Test”勾选“2”中所示项。（如图 4）

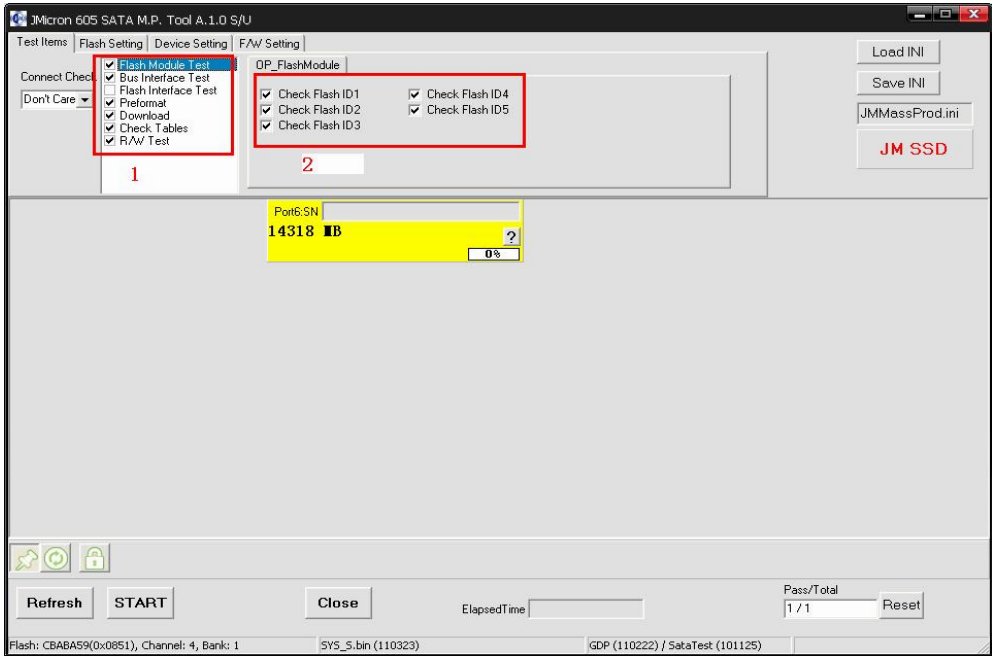


图 4

4、点击“Preformat”然后选择“Factory+New BB”（如图 5）。(如果 Flash 是全新原装的，则选择“Factory Default+BB”，如果 Flash 坏块太多无法开卡，则选择“Erase Search”）

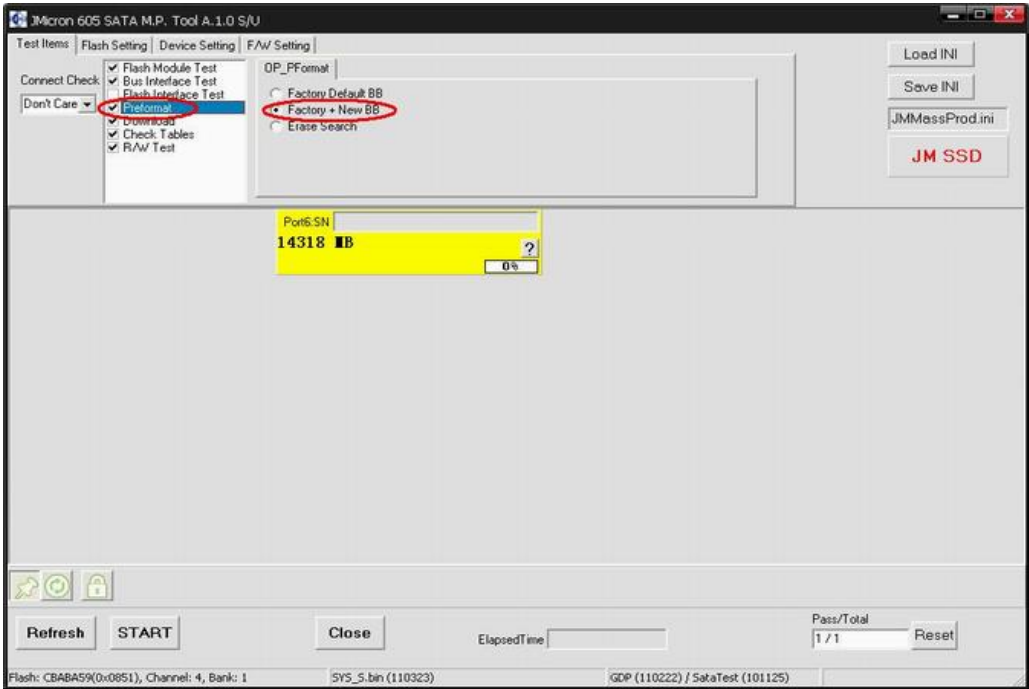


图 5

拟制		审核		批准	
----	--	----	--	----	--



生效日期:		KSD-SA18.5-XXXMJ		文件编号: KS-DS-SOP-012	
版本: A0				页 数	第 3 页 共 4 页
名称					

5、点击“Download”，将图中红色框处按照图中所示进行勾选。（如图6）。

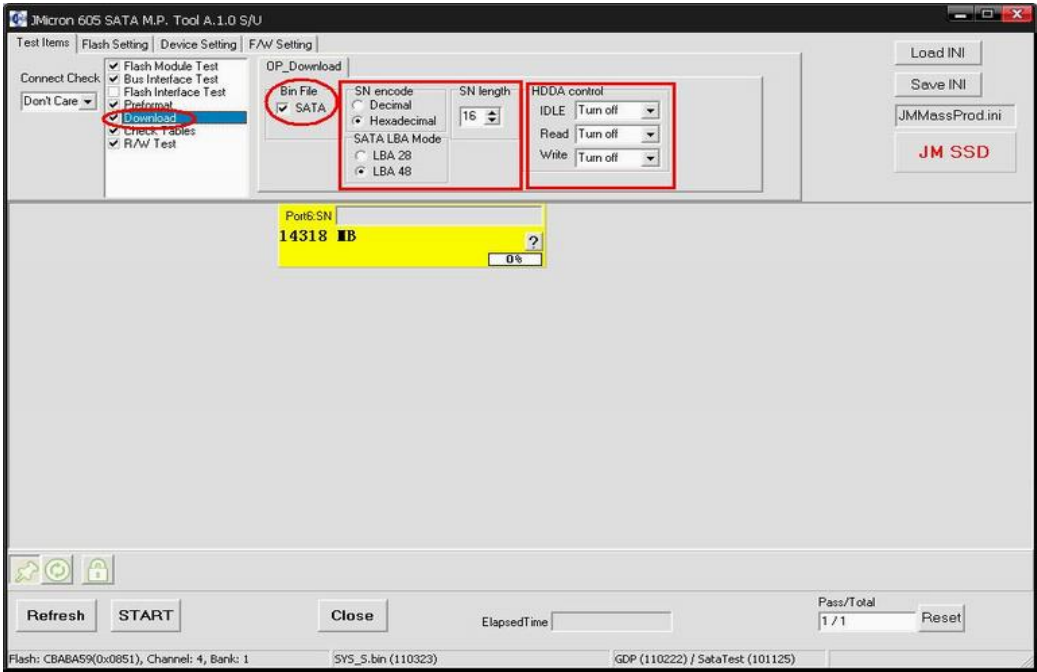


图 6

6、点“Device Setting”页面修改产品名称及序列号。（如图7）

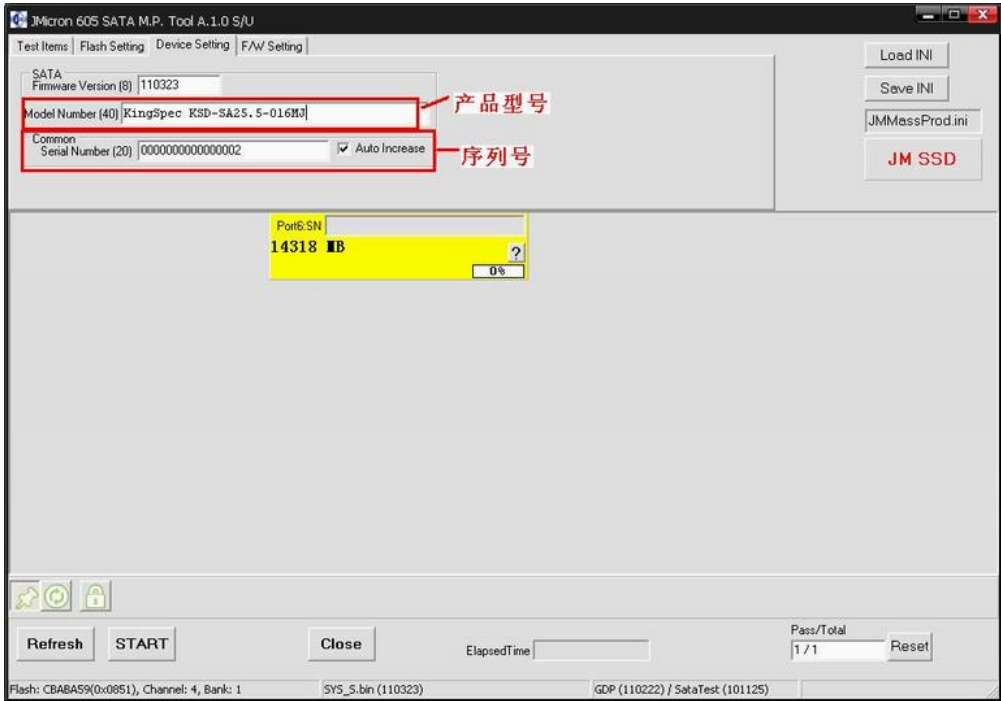
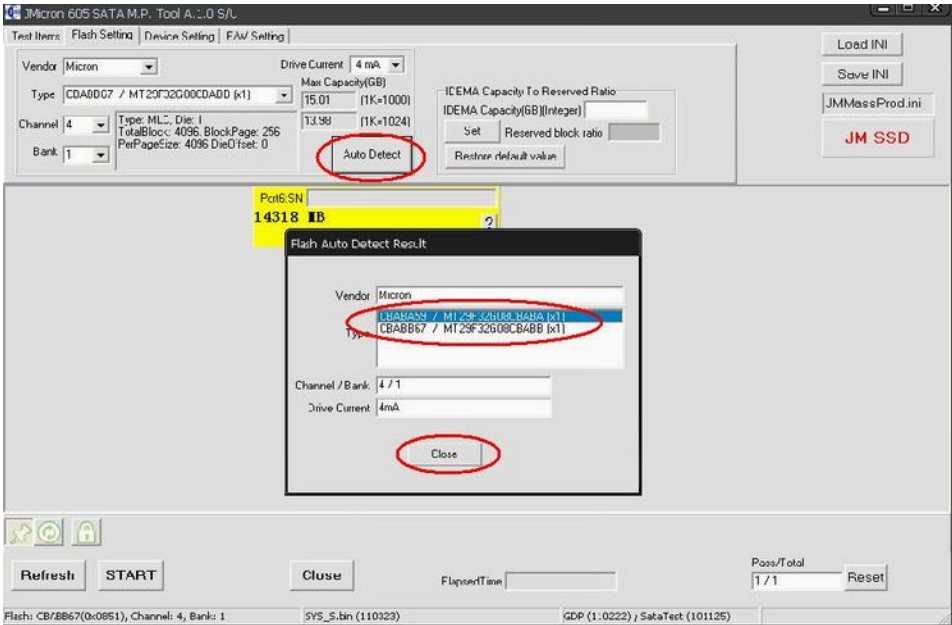
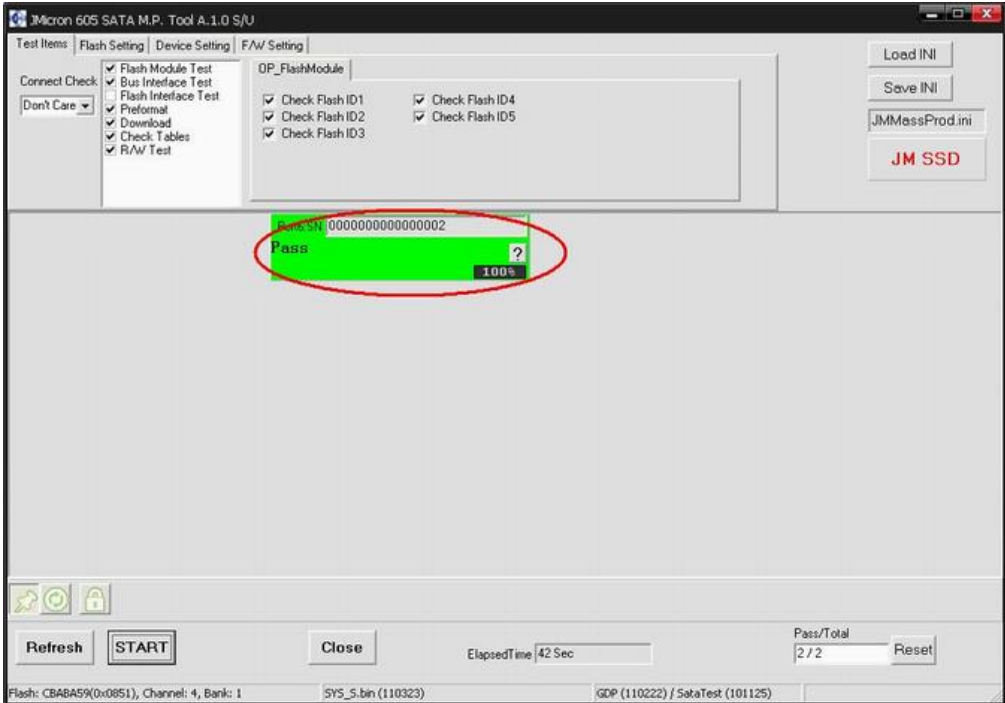


图 7

开  
卡  
步  
骤

拟制		审核		批准	
----	--	----	--	----	--



生效日期:		KSD-SA18.5-XXXMJ		文件编号: KS-DS-SOP-012	
版本: A0				页 数	第 4 页 共 4 页
名称					
开卡步骤	7、点“Flash Setting”页面,点击“Auto Detect”按钮检测 FLASH 型号和通道数、Bank 数,并确认是否与生单单一致。(如图 8)				
					
	图 8				
	8、点击左下角“START”进行开卡,开卡 OK 后提示“Pass”,显示绿色窗口(如图 9)。				
					
	图 9				
	拟制	审核		批准	